

NOTICIA IMPORTANTE

Mayo 22, 2017.

Puente Internacional de Nuevo Laredo temporalmente cerrado debido a la afectación de tornado

Estimados clientes.

Debido a los recientes fenómenos naturales que ocurrieron en la zona de Nuevo Laredo, Tamaulipas y Laredo, Texas y derivaron de ella, la afectación en la infraestructura de la Aduana mexicana y americana, se informa que hoy 22 de mayo de este año no será posible llevar a cabo cualquier operación para este puente internacional hasta nuevo aviso.

El aviso oficial de aduanas establece que el puente de Colombia, Nuevo León funcionará como una forma alternativa de continuar con las operaciones comerciales de importación y exportación en ambos sentidos. Este es el plan de contingencia instruido por las aduanas mexicanas para no parar las operaciones. El carril funcionará de la siguiente manera:

Para Exportación, Nuevo Laredo carriles 3, 4 y cargas sobredimensionadas, para Colombia carriles 1 y 2.

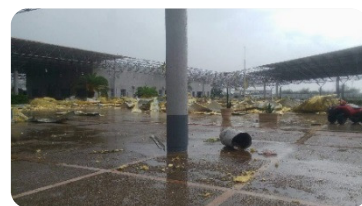
Para Importación, Nuevo Laredo carriles 1, 2 y 3, para Colombia 4 y 5.

Esperamos tener sobrecapacidad y retrasos en el puente de Colombia debido a la saturación de todo el tráfico de esta manera.

Seguiremos monitoreando el progreso de esta contingencia.

Nuestras operaciones y equipo de servicio al cliente apoyarán en caso de cualquier requisito urgente.

Sinceramente.



www.nipponexpress.mx